

Qufora[®] IrriSedo MiniGo

Ontworpen voor u



Darmirrigatie. Gebruikershandleiding



reddot winner 2021

Welkom bij het gebruik van Qufora IrriSedo MiniGo

Deze brochure is een aanvulling op het advies en de uitleg door uw zorgverlener, zodat u het meeste uit darmirrigatie met Qufora IrriSedo MiniGo kunt halen. U leert de MiniGo kennen, u wordt stap voor stap door het irrigatieproces geleid en u krijgt antwoorden op veelgestelde vragen.

U staat er niet alleen voor. Het is belangrijk contact te houden met uw zorgverlener wanneer u begint met irrigeren, zodat begeleiding of ondersteuning gegeven kan worden als u dat nodig heeft.



Qufora IrriSedo MiniGo

Ontworpen voor u

Qufora IrriSedo MiniGo is een eenvoudige oplossing voor darmirrigatie die is ontworpen om in uw dagelijks leven te passen, waardoor u een snelle en effectieve oplossing voor darmbeheer krijgt.

De MiniGo heeft een bekroond ontwerp. Het is snel en eenvoudig gebruiksklaar te maken. De pomp kan, net zoals een fles, onder de kraan tot aan de rand met lauwwarm water worden gevuld.

De pomp past goed in de vorm van de hand, waardoor deze gemakkelijk vast te houden en in te knijpen is. De conus heeft verschillende eigenschappen door het geavanceerde ontwerp. Voor het comfortabel inbrengen en verwijderen is de conus voorzien een glijlaag en een ronde tip. De vijf uitstroomopeningen zorgen daarnaast voor een zacht douche-effect in alle richtingen in het rectum.

Door het subtiele ontwerp valt het niet op in uw badkamer. De MiniGo is gemakkelijk op te bergen en ziet er discreet uit, zodat u het overal mee naartoe kunt nemen en gebruiken.

Ontworpen voor u en uw leefstijl.



reddot winner 2021

Van ontwerp tot kleurenschema tot materiaalgebruik, de Qufora IrriSedo MiniGo straalt die kalmerende zachtheid uit die zo essentieel is voor het gebruik ervan.



Een ontwerp dat ertoe doet

We streven ernaar om vooruitgang te boeken op gebieden waar we de meest directe impact kunnen hebben.

Een doordacht ontwerp en bewuste materiaalkeuzes zijn daarbij van belang. Qufora IrriSedo MiniGo is:

- › Vrij van PVC en ftalaten
- › Verpakt in het minimale dat nodig is om de producten veilig bij u af te leveren en te bewaren tussen de irrigaties.



Qufora IrriSedo MiniGo in één oogopslag

MiniGo bestaat uit een makkelijk inknijpbare pomp en een conus voor rectaal gebruik.

Om gewend te raken aan MiniGo kunt u de twee delen bij een wastafel in elkaar zetten en vullen met water. Knijp boven de wastafel voorzichtig in de pomp, zodat u er vertrouwd mee raakt.



Pomp

kan 30 keer worden gebruikt
(gelijk aan 1 maand*)



Conus

eenmalig gebruik
gebruik elke keer een nieuwe conus



Details die het verschil maken

Conus

- Geavanceerd conusontwerp voor comfort en waterstroom met een zacht douche-effect.
- Ovale vorm die past bij het lichaam en een goede afsluiting biedt.
- Al voorzien van glijmiddel voor comfortabel inbrengen en verwijderen, slechts een paar seconden in water dompelen of onder stromend water houden.

Pomp

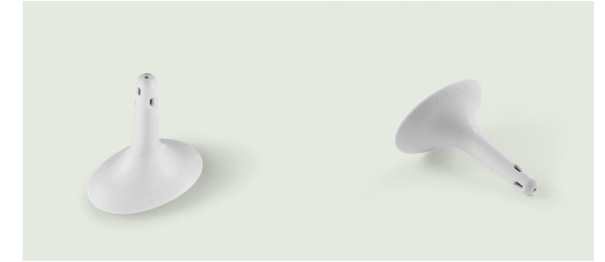
- Eenvoudig te vullen en sluiten, u hoort een klik wanneer het deksel stevig gesloten is.
- Eenvoudig vast te houden en in te knijpen.

Zakje voor de conus voor eenmalig gebruik

- Hygiënisch gebruik van de conus bij het voorbereiden op irrigatie.
- Handig wegwerpzakje om de conus hygiënisch in weg te gooien.

Doos

- Gebruiksaanwijzing met illustraties aan de binnenkant van het deksel.
- Opbergmogelijkheid voor uw product tussen de irrigaties.



* Bij dagelijks irrigeren



Wanneer u Qufora IrriSedo MiniGo gaat gebruiken

Sommige mensen ervaren al na de eerste irrigaties geweldige resultaten, terwijl anderen merken dat het wat tijd kost. Ook zal de één zich sneller aanpassen aan het irrigatieproces dan de ander. Met een beetje geduld en door regelmatig te irrigeren zult u merken dat het de moeite waard is om door te zetten.

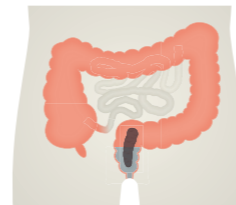
Als u medicatie gebruikt als onderdeel van uw behandeling, moet u dit blijven doen zolang uw zorgverlener u dit adviseert. Uw zorgverlener geeft u advies hoe vaak u moet irrigeren. Het is gebruikelijk gedurende drie maanden elke dag te irrigeren, zodat het irrigatieproces wordt ingesleten in uw dagelijkse leven.

Hou vol

Geef niet op als de resultaten niet meteen overeenkomen met uw verwachtingen. Het idee is dat het een routine wordt, zodat u zich zelfverzekerd gaat voelen over het irrigatieproces en verder kunt gaan met uw leven - buiten het toilet.

Wat is darmirrigatie?

Tijdens het irrigatieproces wordt via de anus water het rectum ingebracht om u te helpen de stoelgang op gang te krijgen en/of het rectum schoon te spoelen na de stoelgang.



Voordelen van darmirrigatie

Regelmatig irrigeren is een zeer efficiënte manier om 24 tot soms wel 48 uur lang te helpen bij het omgaan met ontlastingsincontinentie en/of obstipatie.

Met irrigatie kunt u zelf het tijdstip en de plaats bepalen om uw darm te legen. Daarnaast kan het helpen de tijd die u op het toilet doorbrengt te verminderen.

Door te irrigeren kunt u controle krijgen over uw stoelgang.

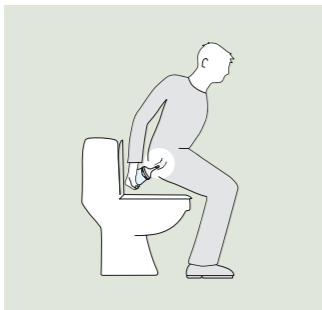


Darmirrigatie:

- › kan helpen om darmcontinentie te bereiken
- › helpt bij het voorkomen van obstipatie
- › kan de tijd die op het toilet wordt doorgebracht verminderen
- › kan het risico op urineweginfectie verminderen
- › kan het gebruik van en de behoefte aan laxeremiddelen en anti-diarreemiddelen verminderen

Hoe Qufora IrriSedo MiniGo te gebruiken

De volgende pagina's leiden u door de belangrijkste stappen van het irrigatieproces.



Belangrijke informatie

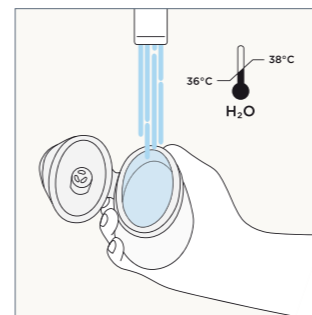
Gebruik irrigatie uitsluitend zoals afgesproken met een gekwalificeerde zorgverlener en na grondige training.

Bekijk voordat u begint met irrigeren de illustraties aan de binnenkant van het deksel van de doos. Raadpleeg www.qufora.com/nl/gebruiksaanwijzing voor meer informatie en de volledige gebruiksaanwijzing.

Neem bij twijfel of vragen over het irrigatieproces altijd contact op met uw zorgverlener.

i

Irrigatieproces



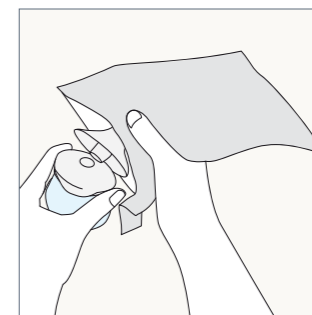
1. Open het deksel en vul de pomp door deze met open deksel onder de kraan te houden en deze tot de rand te vullen met lauwwarm kraanwater (36-38 °C).



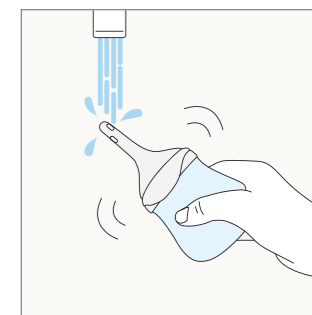
2. Als de pomp tot de rand gevuld is, houd de pomp vast aan het bovenste gedeelte en sluit het deksel totdat u een klik hoort.

i

Nadat u de MiniGo meerdere keren heeft gebruikt, vindt u uw eigen manier om het deksel te sluit.

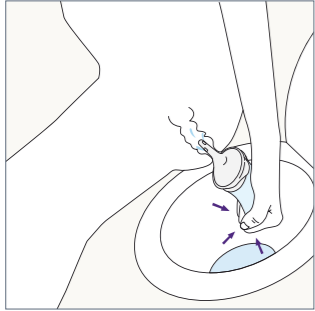


3. Open het zakje van de conus via de geperforeerde lijn. Met de conus nog in het zakje, de conus stevig op de kleine ronde opening van het deksel drukken.

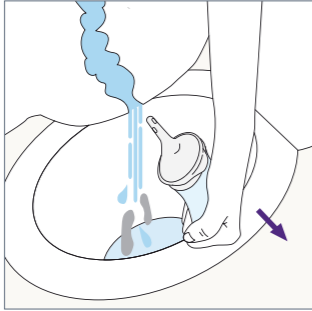


4. Om de hydrofiële coating op de conus te veranderen in een gladde glijlaag, maakt u de conus tot de basis nat met water. Knijp om te ontluchten zachtjes in de pomp, totdat er water uit de conus komt. Het is nu klaar voor gebruik.





5. Ga op de wc zitten of hang er boven. Breng voorzichtig de conus tot aan de basis in het rectum. De conus is nu in de juiste positie. Knijp nu voorzichtig in de pomp om water in het rectum in te brengen.



6. Verwijder de conus uit het rectum. Fecale materie en water vallen in de wc.



7. Plaats de gebruikte conus in het zakje en scheid de twee delen. Sluit het zakje met behulp van het kleefstrookje. Daarna weggooien met het huishoudelijk afval.

De conus is uitsluitend voor eenmalig gebruik en mag niet worden hergebruikt.

i

De afbeelding toont het inbrengen van de conus vanaf de achterkant. Om de meest comfortabele houding te vinden, kunt u er de voorkeur aan geven om de conus van voren in te brengen, tussen uw benen door, en het vervolgens in het rectum te geleiden.



Reiniging en opslag

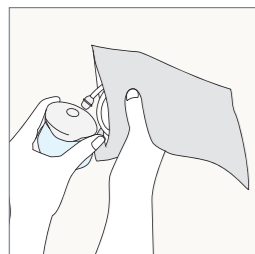
Verwijder eventueel achtergebleven water uit de pomp. Reinig indien nodig de buitenkant van de pomp met een sopje van water en een milde zeep. Droog af met een pluisvrije doek. Opbergen met geopend deksel.

Scan om de animatie te bekijken en meer te weten te komen.

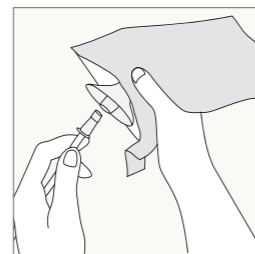


Slang

De flexibele slang is een accessoire voor Qufora IrriSedo MiniGo om uw bereik tijdens de irrigatie te vergroten. De slang koppelt u daarvoor tussen de conus en de pomp.



1. Sluit de slang aan op de pomp.



2. Sluit vervolgens het andere uiteinde van de slang aan op de conus. De flexibele slang is een accessoire voor Qufora IrriSedo MiniGo om uw bereik tijdens de irrigatie te vergroten. Het wordt gebruikt om de conus aan de pomp aan te sluiten.



3. Volg tijdens gebruik de instructies zoals beschreven op pagina 11 en 12.



4. Ontkoppel na gebruik de slang van de pomp. Doe de slang met de nog aangekoppelde conus in een zakje. Gooi vervolgens weg met het normale huishoudelijk afval. **Let op:** de conus en de slang zijn uitsluitend voor eenmalig gebruik.

Veelgestelde vragen

Wat als water lekt terwijl ik het water in mijn rectum inbreng?

Zorg ervoor dat de tip van de conus ver genoeg in het rectum wordt ingebracht om lekkage te voorkomen.

Wat als er geen water uitkomt nadat ik de conus heb verwijderd?

Wacht nog een paar minuten, u kunt proberen te hoesten en uw buik masseren. Dit kan helpen om de stoelgang op gang te brengen. Het kan zijn dat u te weinig heeft gedronken en dat het water geabsorbeerd wordt in uw darmen. Neem contact op met uw zorgverlener als dit probleem aanhoudt.

Wat als u een geluid hoort als u in de handpomp knijpt?

Als u een geluid hoort wanneer u in de pomp knijpt, is dit het ontsnappen van lucht. Het dient als een herinnering om de pomp vóór gebruik helemaal tot aan de rand met water te vullen.

Wat als ik nog steeds ontlasting heb nadat mijn irrigatiesessie is afgelopen?

Dit kan iets zijn dat na de start met de irrigatiebehandeling bij de eerste sessies gebeurt. Deze ervaring kan na een aantal sessies verdwijnen, omdat de darm effectief geleegd wordt. Als het niet stopt, neem dan contact op met uw zorgverlener voor verder advies.

Wat als het kraanwater niet veilig is om te drinken?

Het is raadzaam om flessenwater te gebruiken, zorg ervoor dat dit water tenminste op kamertemperatuur is. Ook kan gekookt water, dat afgekoeld is tot lichaamstemperatuur (36-38 °C), worden gebruikt.

Wat als ik pijn of een bloeding heb als ik de conus inbreng?

Licht bloeden kan het gevolg zijn van licht letsel door het inbrengen van de conus. Vergeet niet om de conus met water te bevochtigen om het glijmiddel te activeren. Duw de conus langzaam en voorzichtig in het rectum. Als het lichte bloeden of de pijn aanhoudt, neem dan contact op met uw zorgverlener. Als u overmatige pijn of bloeding heeft, raadpleeg dan onmiddellijk een arts.

Bestelinformatie



Voorgestelde bestelling

Bij dagelijks spoelen	1 x Basisset 1 x Conus accessoire set (2 x Verlengslang accessoire set)
Bij om de andere dag spoelen	1 x Basisset (1 x Verlengslang accessoire set)

	Bestelcode	Product	Inhoud
Qufora IrriSedo MiniGo	57003-015	Basisset	1 x pomp, 15 x conus
	57004-015	Conus accessoire set	15 x conus
Qufora IrriSedo MiniGo small	57013-015	Basisset small	1 x pomp, 15 x conus small
	57014-015	Conus small accessoire set	15 x conus small
Accessoire MiniGo + MiniGo small	57007-015	Verlengslang accessoire set	15 x verlengslang