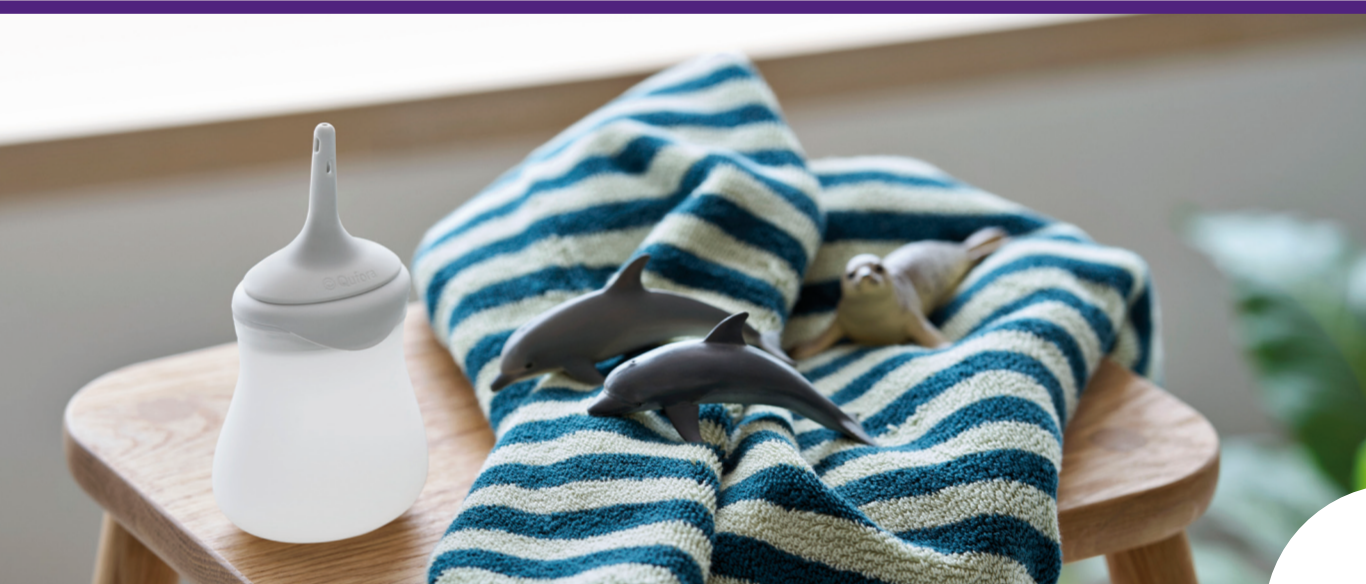


Qufora[®] IrriSedo MiniGo

Ontworpen voor jou



Darmirrigatiegids voor kinderen



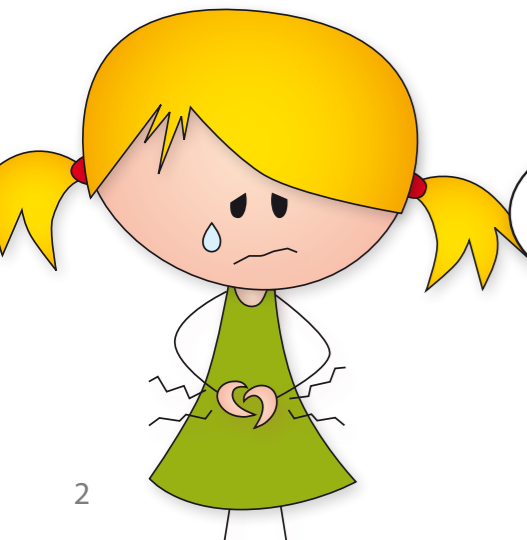
reddot winner 2021

Problemen met mijn buik

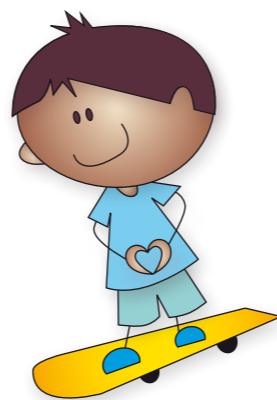
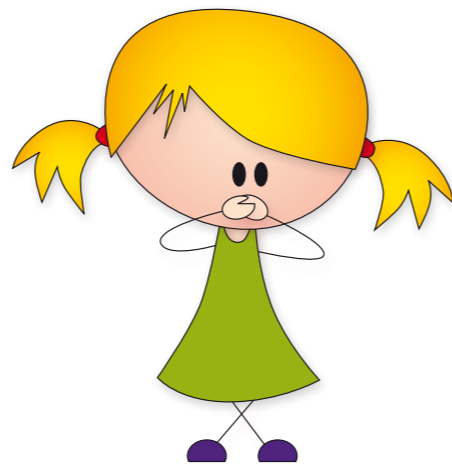
Hallo, ik ben Isla en ik heb een geheim. Niet iedereen kent mijn geheim, maar ik heb problemen met mijn buik. Soms als ik thuis of op school met mijn vriendjes speel, krijg ik buikpijn door mijn poep. Soms kan ik niet poepen en soms is mijn poep heel dun en komt het er te snel uit (ik ren dan wel naar het toilet, maar ben vaak te laat...).

De arts zei dat ik een probleem heb met de darmen in mijn buik, ze werken niet zo goed als ze zouden moeten. Ik heb wel medicijnen gebruikt, maar dat hielp niet echt en soms zat er poep in mijn broek.

Ik word zo verdrietig als zij verdrietig is



2



Hulp met Qufora Irrisedo MiniGo

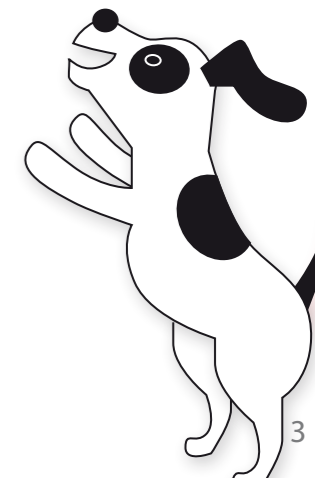
Op een dag vertelde de verpleegkundige ons dat er iets is dat MiniGo heet en dat dat me kan helpen. Ze zei dat het een beetje zou lijken op een douche in mijn bips, waardoor de poep er makkelijker uit zou komen.

Ik hoef het maar één keer per dag te doen en ik kan kiezen of het voor of na school is, want het duurt maar maximaal 15 minuten.

Nu ik dit al een tijdje doe, kan ik naar school gaan en met mijn vriendjes spelen zonder buikpijn. En ik hoef nu niet meer naar het toilet te rennen.

Het fijnste is...

Ik voel me niet meer anders dan mijn broertje of zusje en mijn vriendjes.



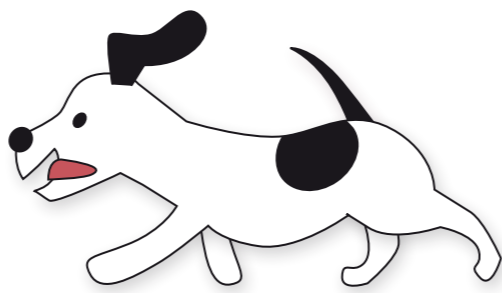
3

Beginnen met Qufora Irrisedo MiniGo

De meeste ouders en kinderen vinden het meteen gemakkelijk, maar sommigen moeten een tijdje oefenen om het onder de knie te krijgen.

Mijn verpleegkundige zei dat de darmen soms snel een bepaalde gewoonte aanleren en dat het bij anderen wat langer duurt. Het belangrijkste is dat ik en mijn ouders niet opgeven. Na een tijdje komt het goed.

Mijn ouders en ik vonden het een heel goed idee om in het begin wat met de MiniGo te spelen en hem een paar keer met water te vullen - 'Ja, doe maar, klieder er maar een beetje mee, maar spuit het water wél in de wasbak!'



Hoe het eruitziet en hoe het werkt



Een pomp om met water te vullen

Een conus waar het water als een douche uitkomt. Voor je hem inbrengt moet je hem wel heel even onder de stromende kraan houden, dan wordt hij lekker glad.



Indien nodig kunt je een klein slangetje gebruiken om de conus met de pomp te verbinden.



Een zakje om de gebruikte conus in weg te gooien.





Wat gebeurt er als ik hem gebruik?

Het water komt in het laatste deel van je darm, wat helpt om de poep naar buiten te laten gaan. Als je hulp nodig hebt om in de pomp te knijpen of de conus op zijn plaats te houden, helpt iemand je die bij je is.

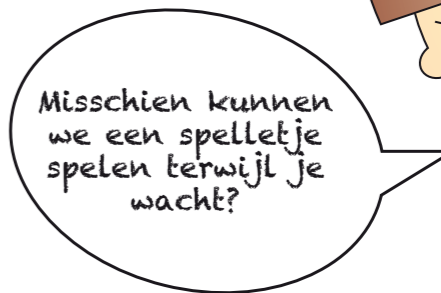


Wat gebeurt er als ik hem eruit haal?

Wacht maximaal



Wacht tot 15 minuten. Water en poep komen er nu uit.



Belangrijke informatie (voor je ouders)

Wat als u een geluid hoort als u in de pomp knijpt?

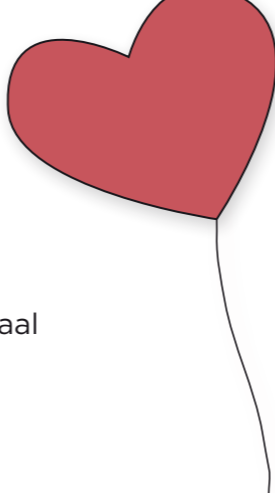
Dit is een slim geluid dat de MiniGo maakt om u eraan te herinneren hem helemaal tot aan de bovenkant met water te vullen voordat u hem gebruikt.

Dagelijks

Zorg dat u de MiniGo elke dag gebruikt, of zo vaak als de verpleegkundige adviseert. Denk eraan dat de conus alleen voor eenmalig gebruik is. De pomp kan 30 keer worden gebruikt, wat gelijk is aan 1 maand bij dagelijks irrigeren.

De medicatie van uw kind mag niet worden gestopt.

Als er medicijnen worden gebruikt om de poep soepel te maken, ga daar dan mee door totdat de verpleegkundige anders aangeeft. Dit blijft nodig totdat de darmen gewend zijn geraakt aan het irrigeren. Daarna kan de verpleegkundige adviseren om de medicatie voor uw kind te wijzigen.



HEEL BELANGRIJK: niet opgeven.

Vocht drinken

Zorg er altijd voor dat uw kind de juiste hoeveelheid vocht drinkt. De aanbevolen dagelijkse hoeveelheid vocht is acht drankjes per dag. Een te lage waterinname kan ertoe leiden dat het ingebrachte water door de darm wordt geabsorbeerd.

Houd vol

Geef niet op als de resultaten niet meteen overeenkomen met uw verwachtingen. Het idee is dat het spoelen een gewoonte wordt en uw kind weer kind kan zijn. Dat uw kind met vriendjes kan spelen zonder dat u zich zorgen maakt over mogelijke ongelukjes.

Opnieuw producten bestellen

Zorg ervoor dat u voldoende producten heeft. Bestel regelmatig en ruim op tijd bij de leverancier (vaak een medisch specialzaak die uw verpleegkundige heeft aanbevolen). Bestelgegevens van MiniGo staan op de achterzijde van deze brochure.



Hoe Qufora IrriSedo MiniGo te gebruiken

Voordat je het gebruikt

Lees de instructies samen met je ouders of verpleegkundige. Zorg dat je de pomp en conus bij de hand hebt en zorg ervoor dat lauwwarm water uit de kraan komt.

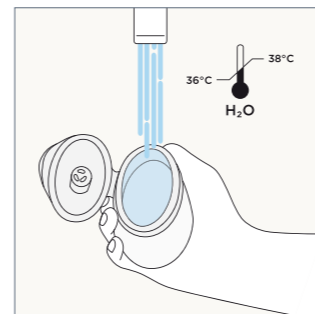
Gebruik altijd een krukje voor onder je voeten, je knieën moeten iets naar boven wijzen als je op het toilet zit. Je kunt een beetje naar voren leunen om de conus makkelijk in te brengen. Dat gaat dan makkelijker. Bij het naar binnen laten stromen van water iets rechtop gaan zitten.

Daarna kun je weer iets naar voren buigen, dan komt het water en de poep er gemakkelijker uit.

Belangrijk!

Je mag pas met irrigeren beginnen na goedkeuring en oefenen met een arts of verpleegkundige.

Irrigatieproces (je ouders of verpleegkundige helpen hiermee)



1. Open het deksel en vul de pomp onder de kraan met lauwwarm kraanwater (36-38 °C) tot aan de binnenrand.

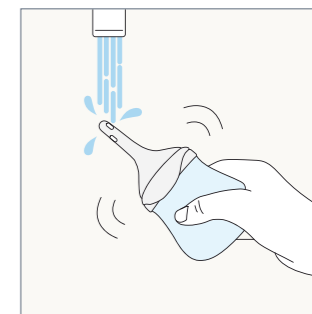


2. Als de pomp tot de binnenrand gevuld is, houd de pomp vast aan het bovenste gedeelte en sluit het deksel totdat je een klik hoort.

i Nadat je de MiniGo regelmatig hebt gebruikt, vindt je na een tijdje misschien je eigen manier om het deksel te sluiten.



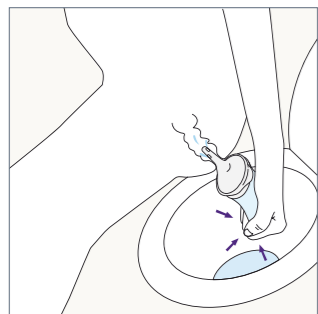
3. Open het zakje van de conus bij de geperforeerde lijn. Terwijl de conus nog in het zakje zit, druk je de conus stevig in de kleine ronde opening op het deksel.



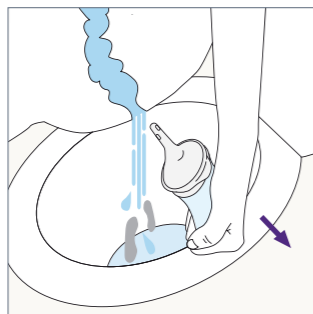
4. Om het gladde glijmiddel (de hydrofiele coating) op de conus te activeren, maak je de conus tot aan de basis enkele seconden lang nat met water. Knijp zachtjes in de pomp, totdat er water uit de conus komt om te ontluchten. Hij is nu klaar voor gebruik.



Irrigatieproces (je ouders of verpleegkundige helpen hiermee)



5. Ga op de wc zitten of hang erboven. Breng voorzichtig de conus tot aan de basis in het rectum. De conus is nu in de juiste positie. Knijp voorzichtig in de pomp om water in het rectum in te brengen.



6. Verwijder de conus uit het rectum. Poep en water vallen in de wc



7. Stop de gebruikte conus in het zakje en ontkoppel de twee delen. Je kunt het zakje opvouwen en sluiten met het kleefstrookje. Daarna weggoeien met het huishoudelijk afval.

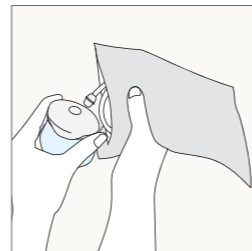
De conus is alleen voor eenmalig gebruik en mag niet worden hergebruikt.

i De afbeelding toont het inbrengen van de conus vanaf de achterkant, door naar achteren te reiken om deze in het rectum te geleiden. Als je dat makkelijker vindt, kun je de conus ook van voren inbrengen, tussen je benen door en vervolgens in het rectum geleiden.

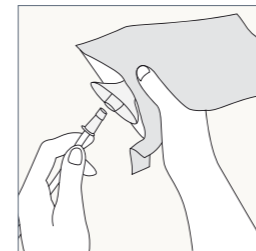


Qufora IrriSedo MiniGo met verlengslang

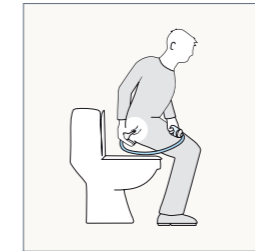
De flexibele slang is een accessoire voor MiniGo om het bereik tijdens de irrigatie te vergroten. Het wordt gebruikt om de conus aan de pomp aan te sluiten.



1. Sluit de slang aan op de pomp.



2. Sluit vervolgens het andere uiteinde van de slang aan op de conus.



3. Volg tijdens gebruik de instructies zoals beschreven op pagina 11 en 12.

4. Ontkoppel na gebruik de slang van de pomp. Doe de slang met de nog aangekoppelde conus in het zakje. Gooi vervolgens weg met het normale huishoudelijk afval. **Let op:** de conus en de slang zijn uitsluitend voor eenmalig gebruik.

Reiniging en bewaren

Verwijder eventueel achtergebleven water uit de pomp.

Reinig indien nodig de buitenkant van de pomp met lauw water en milde zeep en droog af met een pluisvrije doek.

Opbergen met geopend deksel.

Scan om de video te bekijken en voor meer informatie.



Wat als...

Zeg het tegen je ouders of verpleegkundige als er iets niet in orde is.

Wat als er water uitlekt terwijl ik het heb ingebracht?

Controleer of je de tip van de conus hoog genoeg in je rectum hebt ingebracht en ondersteun hem goed met je hand.

Wat als er geen water uitkomt nadat ik de conus heb verwijderd?

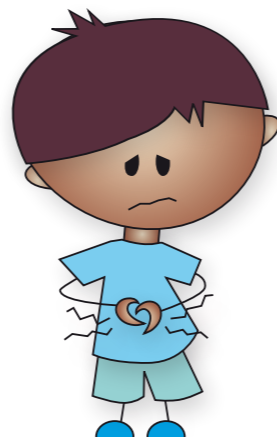
Wacht nog een paar minuten. Probeer te hoesten en je buik te masseren - dit kan helpen om de poep in beweging te krijgen. Je kunt ook heen en weer schommelen. Zorg ervoor dat je genoeg hebt gedronken. Vertel het je verpleegkundige als het blijft gebeuren.

Wat als ik nog steeds poep heb na de irrigatie?

Dit kan gebeuren wanneer je voor het eerst begint met irrigeren. Het moet elke keer dat je het doet beter gaan, maar zeg het tegen je verpleegkundige als dat niet zo is. Jouw verpleegkundige kan de gebruikte hoeveelheid water aanpassen.

Wat als het water niet veilig is om te drinken?

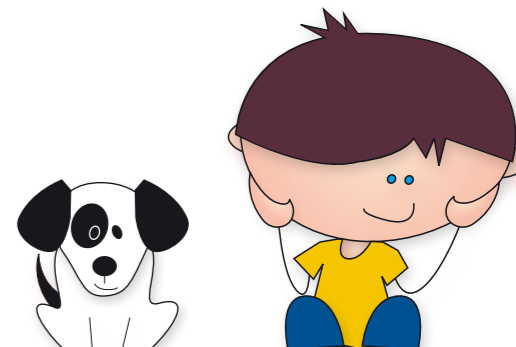
Gebruik flessenwater of afgekoeld gekookt water op een lauwwarme temperatuur.



Wat als ik pijn of een bloeding heb als ik de conus inbreng?

Als je veel last van je buik hebt en het echt pijnlijk is, ga dan zo snel mogelijk naar de arts of verpleegkundige. Bij het inbrengen van de conus kan je een beetje bloeden.

Daarom moet je er altijd aan denken om de conus goed nat te maken met water voordat je hem gebruikt, zodat hij glad is. Breng de conus langzaam en voorzichtig in het rectum. Probeer je te ontspannen bij het inbrengen. Als het wat bloedt, moet je dat aan je verpleegkundige vertellen.





Besteladvies

Bestel voldoende producten

Het regelmatig en tijdig bestellen van deze producten zorgt ervoor dat er genoeg van zijn wanneer het nodig is. Bestelgegevens staan op de achterzijde van deze brochure.



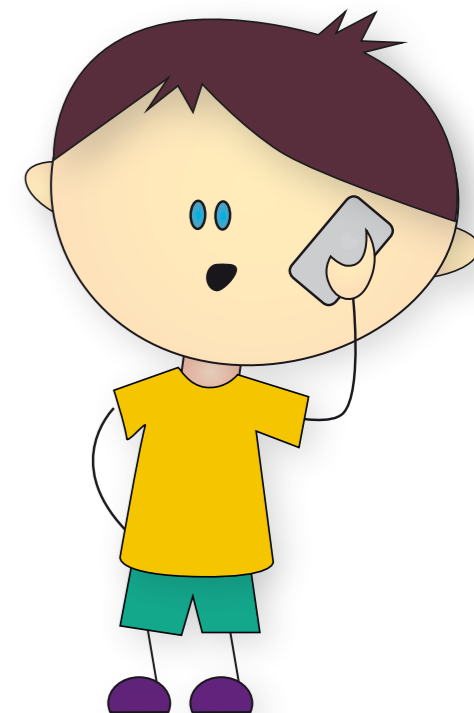
024 675 0925



infol@qufora.com



www.qufora.nl





Bestelinformatie



Voorgestelde maandelijkse bestelling

Bij dagelijks spoelen	1 x Basisset 1 x Conus accessoire set (2 x Verlengslang accessoire set)
Bij om de andere dag spoelen	1 x Basisset (1 x Verlengslang accessoire set)

	Bestelcode	Product	Inhoud
Qufora IrriSedo MiniGo small	57013-015	Basisset small	1 x pomp, 15 x conus small
	57014-015	Conus small accessoire set	15 x conus small
Accessoire MiniGo small	57007-015	Verlengslang accessoire set	15 x verlengslang

Qufora® is een gedeponieerd handelsmerk van Qufora A/S. ©03/2026. Alle rechten voorbehouden Qufora A/S, 3450 Allerød, Denemarken. De informatie in deze gebruikershandleiding mag niet worden gebruikt voor het diagnosticeren of behandelen van een gezondheidsprobleem of ziekte. Het is geen medisch advies en is niet bedoeld als vervanging voor het advies van uw huisarts of andere arts of verpleegkundige.

Gedistribueerd door
Qufora B.V.
Keizer Karelplein 1
6511 NC Nijmegen
Tel: 024 675 0925
infoln@qufora.com
www.qufora.nl