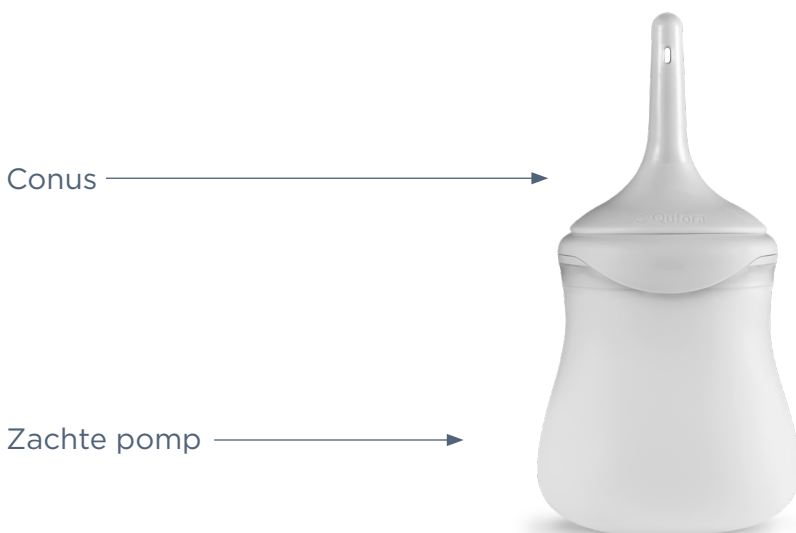




Raadpleeg vóór gebruik altijd het document 'Gebruiksaanwijzing' dat bij het product wordt meegeleverd. Als u meer informatie nodig heeft, ga dan naar [www.qufora.com/nl/gebruiksaanwijzing](http://www.qufora.com/nl/gebruiksaanwijzing).  
Neem bij twijfel contact op met uw arts of verpleegkundige voor hulp bij het begeleiden van het irrigatieproces.

## Qufora® IrriSedo MiniGo

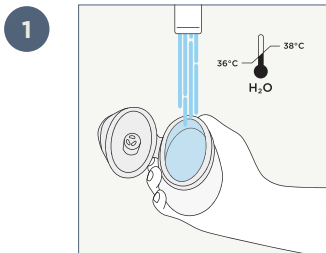
### Beknopte handleiding



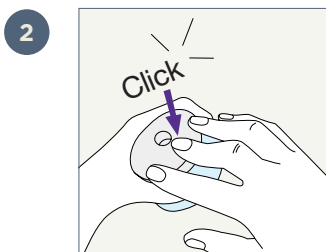
Scan om de video  
te bekijken en  
meer te weten te  
komen



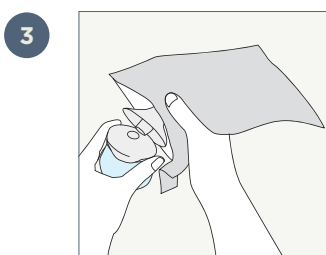
# Hoe Qufora IrriSedo MiniGo te gebruiken



Open het deksel en vul de pomp door deze met open deksel onder de kraan te houden en deze tot de binnenrand te vullen met lauw kraanwater (36-38 °C).



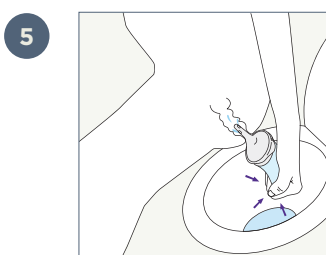
Als de pomp tot de binnenrand gevuld is, houd de pomp vast aan het bovenste gedeelte en sluit het deksel totdat u een klik hoort.



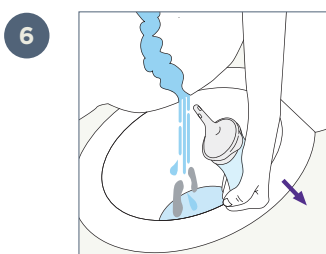
Open het zakje van de conus aan de geperforeerde lijn. Met de conus nog in het zakje, de conus stevig op de kleine ronde opening van het deksel drukken.



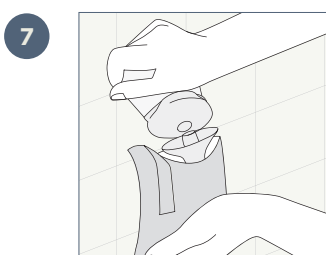
Om het gladde glijmiddel (hydrofiele coating) op de conus te activeren, maakt u de conus tot de basis nat met water. Knijp zachtjes in de pomp, totdat er water uit de conus komt, om te ontluichten. Het is nu klaar voor gebruik.



Ga op de wc zitten of hang boven de wc. Breng voorzichtig de conus tot aan de basis in het rectum. De conus is nu in de juiste positie. Knijp nu voorzichtig in de pomp om water in het rectum in te brengen.



Verwijder de conus uit het rectum. Fecale materie en water vallen in de wc.



Plaats de gebruikte conus in het zakje en scheid de twee delen. U kunt het zakje vouwen en sluiten met behulp van het kleefstrookje. Daarna weggoien met het huishoudelijk afval.

De conus is uitsluitend voor eenmalig gebruik en mag niet worden hergebruikt.

**i**

Nadat u de MiniGo meerdere keren hebt gebruikt, vindt u uw eigen manier om het deksel te sluiten

**i**

De afbeelding toont het inbrengen van de conus vanaf de achterkant, door naar achteren te reiken om deze in het rectum te geleiden. Om de meest comfortabele houding te vinden, kunt u er de voorkeur aan geven om de conus van voren in te brengen, tussen uw benen door, en het vervolgens in het rectum te geleiden.

## Reiniging en opslag

Verwijder eventueel achtergebleven water uit de pomp. Reinig indien nodig de buitenkant van de pomp met lauw water en milde zeep en droog af met een pluisvrije doek. Opbergen met geopend deksel.

