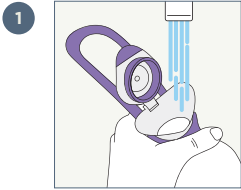


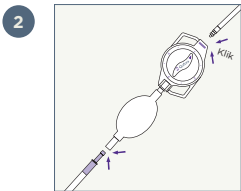
Qufora® IrriSedo Klick

Beknopte handleiding



Zorg ervoor dat het ventiel op de slang van de waterzak gesloten is. Vul de waterzak met lauw kraanwater (36-38°C).

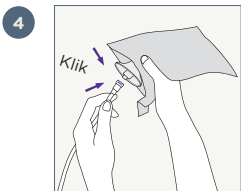
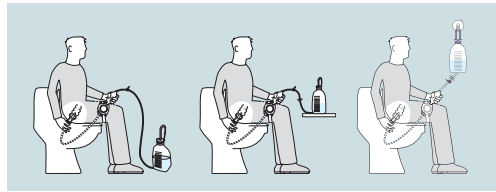
U hebt meer water in de waterzak nodig om het systeem gebruiksklaar te maken dan wat er nodig is voor de irrigatie, maximaal 300 ml.



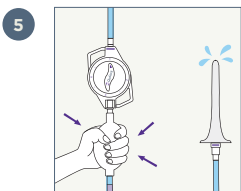
Sluit de slang van de waterzak aan op de pomp.
Sluit de klikslang aan op de controle-unit.



Plaats de waterzak ergens tussen vloer- en schouderhoogte.



Sluit het andere uiteinde van de klikslang aan op de katheter.



Vorbereiden

Houd de pomp met de controle-unit naar boven gericht en open het ventiel op de slang van de waterzak.

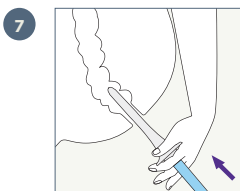
Knijp in de pomp totdat de pomp vol met water zit, zodat er geen lucht meer achterblijft en er water uit de katheter komt.

Als u het systeem gebruiksklaar heeft gemaakt, draait u de controle-unit naar de stip tussen stand 1 en 2. De stip stopt de waterstroom en er zit een stip tussen elke stand.



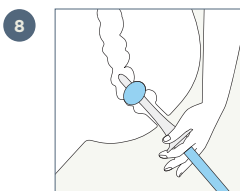
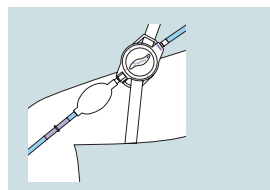


Houd de katheter onder de kraan of dompel de katheter enkele seconden tot aan de basis onder water om de hydrofiele coating te activeren.



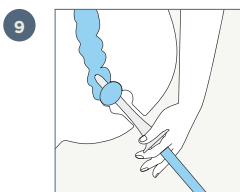
Ga op de wc zitten of hang boven de wc. Indien nodig, bevestigt u de controle-unit aan uw bovenbeen met behulp van de bevestigingsband.

Breng de katheter voorzichtig in het rectum in.



Vullen

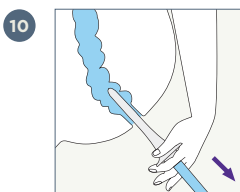
Knijs de pomp 2-3 keer in (maximaal 5 keer volledig pompen) totdat de katheter vanzelf in het rectum blijft zitten, of zoals geadviseerd door uw arts of verpleegkundige.



Irrigeren

Als de waterzak hangt: laat het water met behulp van zwaartekracht de darm instromen of knijp in de pomp.

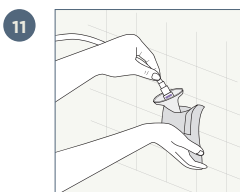
Als de waterzak staat: knijp in de pomp om water de darm te laten instromen.



Laten leeglopen

De ballon loopt daarna leeg en de katheter kan uit het rectum worden verwijderd. Water en ontlasting zullen nu uit de darm stromen.

Sluit het ventiel op de slang van de waterzak.



Klik de gebruikte katheter los in het zakje. Sluit het zakje en gooi het weg bij het huishoudelijk afval.

i Volg het advies van uw arts of verpleegkundige met betrekking tot de hoeveelheid te gebruiken water.

i De katheter is voor eenmalig gebruik en mag niet opnieuw worden gebruikt.

Reiniging en opslag

Verwijder het water uit het systeem, reinig de buitenkant van het systeem met milde zeep en water, spoel het af en hang het op om te drogen – bewaar het vervolgens zodat het klaar is voor uw volgende irrigatie.



Raadpleeg vóór gebruik altijd het document 'Gebruiksaanwijzing' dat bij het product wordt geleverd.

www.qufora.com